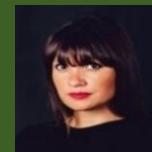


Trecento Santé ISR

Part R EUR



LES GÉRANTS



Alice LHABOUZ



Sothira NGAUV

TRECENTO
ASSET MANAGEMENT

RAPPORT MENSUEL

MARS 2021

CHIFFRES CLÉS AU 31/03/2021

Valeur Liquidative • 2 048,58 €

Actif Net Total • 21,5 M€

RATIOS ISR / ESG

	Fonds	Univers
Emetteurs notés (#)	57	445
Emetteurs notés (%)	100%	97%
Note ESG moyenne (/5)	3,94	3,78

CARACTÉRISTIQUES GÉNÉRALES

Code ISIN : FR0011319664
 Type de parts : Capitalisation
 Classification AMF : Actions internationales
 Durée de placement recommandée : 5 ans
 Date de création du fonds : 14/12/2012
 Devise du fonds et de la part : Euro (€)
 Fréquence de valorisation : Quotidienne
 Indice de référence : Aucun
 Gérants :
 • Alice LHABOUZ
 • Sothira NGAUV
 Frais de gestion : 2% net de toutes taxes
 Commission de performance : 15% de la performance au-delà de 7%
 High Water Mark : Oui
 Droits d'entrée : Néant
 Souscriptions/Rachats : Cut-off : 16h30
 Dépositaire | Valorisateur : Caceis Bank | Caceis FA
 Commissaire aux comptes : Cabinet Mazars

TRECENTO AM
 19, Rue de la Paix
 75002 PARIS
 Tel: +33 (0) 1 57 13 55 55
 contact@trecento-am.com
 www.trecento-am.com
 Agrément AMF n° GP 12-000002

OBJECTIF DE GESTION

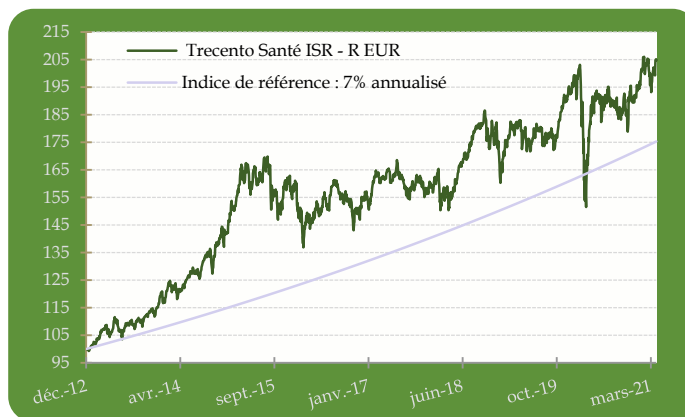
Trecento Santé ISR est un OPCVM (UCITS V) qui investit en actions de sociétés internationales exposées au secteur de la santé (laboratoires pharmaceutiques, biotechnologies, diagnostic et technologie médicale, gestion des hôpitaux et centres de soins). Son objectif est d'offrir une performance annuelle supérieure à 7% sur la durée de placement recommandée d'un minimum de cinq (5) ans. Cet objectif de performance est associé à un objectif de gestion extra-financier visant à exclure les sociétés aux pratiques ESG (Environnement, Social, Gouvernance) contestables (via une politique d'exclusion normative et sectorielle) et à sélectionner les sociétés affichant les meilleures pratiques ESG - approche « best-in-class ». Le fonds est ainsi investi selon une démarche socialement responsable qui concilie la recherche de performance avec le développement et l'encouragement de meilleures pratiques environnementales, sociales et de gouvernance par un dialogue avec les entreprises.

PERFORMANCE CUMULEE	1 mois	3 mois	6 mois	YTD	1 an	3 ans	5 ans	Depuis création (14/12/2012)		
Trecento Santé ISR - R EUR	4,70%	4,02%	9,57%	4,02%	20,04%	32,07%	40,56%	104,86%	9,03%	(ann.*)
Indice de référence : 7% annualisé	0,61%	1,68%	3,43%	1,68%	7,00%	22,57%	40,26%	75,29%	7,00%	(ann.*)

PERF. PAR ANNEE CIVILE	2020	2019	2018	2017	2016	2015	2014	2013
Trecento Santé ISR - R EUR	2,27%	14,80%	6,99%	1,93%	-3,88%	12,86%	22,78%	16,06%
Indice de référence : 7% annualisé	7,00%	7,00%	7,00%	7,00%	7,00%	7,00%	7,00%	7,00%

Les calculs de performance sont réalisés coupons nets réinvestis et sont nets de frais de gestion et commissions. * Performance annualisée depuis création

PERFORMANCES DE LA PART R EUR DEPUIS LA CRÉATION

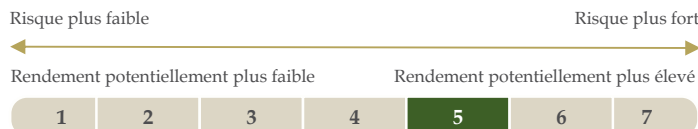


Source : Trecento AM. Les performances sont nettes de frais et commissions.

INDICATEURS DE RISQUE - Part R EUR

Volatilité historique	14,06%
Max Drawdown	-25,40%
Ratio de Sharpe	0,65

PROFIL DE RISQUE ET DE RENDEMENT



COMPOSITION DU PORTEFEUILLE

Taux d'exposition actions :	99,4%
Taux d'investissement :	99,4%
Poids des 10 premiers titres :	27,5%
Poids des 20 premiers titres :	50,2%
Nombre de sociétés :	57

Principales contributions positives

Unitedhealth Group Inc	0,64%
Cigna Corp	0,43%
Humana	0,36%

Principales contributions négatives

Eli Lilly & Co	-0,18%
Ak Medical Holdings Ltd	-0,17%
Neurocrine Biosciences Inc	-0,16%

Les principales positions

Unitedhealth Group	3,32%
Vertex Pharmaceuticals Inc	2,95%
Thermo Fisher Scientific	2,81%

Les principaux mouvements

Koninklijke Philips Nv	
Illumina	
Horizon Therapeutics Plc	

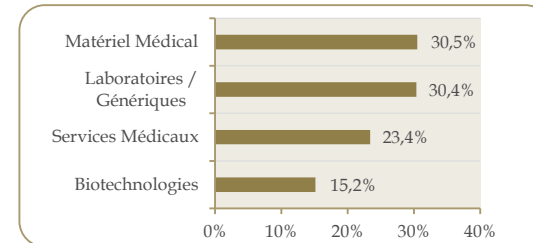
VALORISATION DU PORTEFEUILLE*

P/E	21,2x
Croissance BPA	14,8%
Marge Nette	21,6%
P/B	4,3x
ROE	19,8%
EV/Ebitda	14,6x
Dette Nette / Ebitda	0,6x
Rendement (dividendes)	0,9%

Source : FactSet / Trecento AM

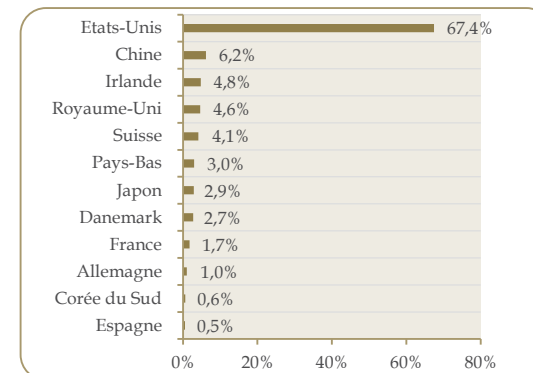
*Médiane des ratios 12 prochains mois

REPARTITION SECTORIELLE



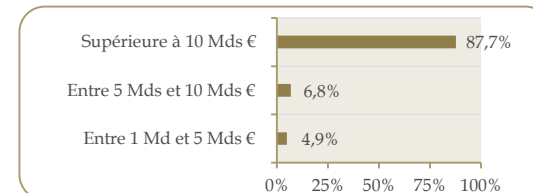
Source : Trecento AM, en Euro

REPARTITION PRINCIPAUX PAYS



Source : Trecento AM, en Euro

REPARTITION PAR CAPITALISATION



Source : Trecento AM, en Euro

Trecento Santé ISR

Part R USD



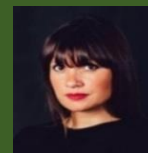
TRECENTO
ASSET MANAGEMENT

CHIFFRES CLÉS AU 31/03/2021

Valeur Liquidative • 1 417,66 \$

Actif Net Total • 21,5 M€

LES GÉRANTS



Alice LHABOUZ



Sothira NGAUV

RAPPORT MENSUEL

MARS 2021

RATIOS ISR / ESG

	Fonds	Univers
Emetteurs notés (#)	57	445
Emetteurs notés (%)	100%	97%
Note ESG moyenne (/5)	3,94	3,78

CARACTÉRISTIQUES GÉNÉRALES

Code ISIN : FR0013224391
Type de parts : Capitalisation
Classification AMF : Actions internationales
Durée de placement recommandée : 5 ans
Date de création du fonds/part : 14/12/2012 / 17/01/2017
Devise du fonds et de la part : Euro (€) / USD (\$)
Fréquence de valorisation : Quotidienne
Indice de référence : Aucun
Gérants :
• Alice LHABOUZ
• Sothira NGAUV
Frais de gestion : 2% net de toutes taxes
Commission de performance : 15% de la performance au-delà de 7%
High Water Mark : Oui
Droits d'entrée : Néant
Souscriptions/Rachats : Cut-off : 16h30
Dépositaire | Valorisateur : Caceis Bank | Caceis FA
Commissaire aux comptes : Cabinet Mazars

TRECENTO AM
19, Rue de la Paix
75002 PARIS
Tel: +33 (0) 1 57 13 55 55
contact@trecento-am.com
www.trecento-am.com
Agrément AMF n° GP 12-000002

OBJECTIF DE GESTION

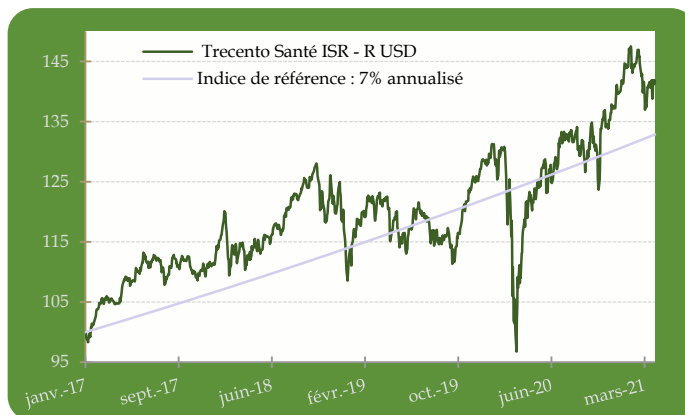
Trecento Santé ISR est un OPCVM (UCITS V) qui investit en actions de sociétés internationales exposées au secteur de la santé (laboratoires pharmaceutiques, biotechnologies, diagnostic et technologie médicale, gestion des hôpitaux et centres de soins). Son objectif est d'offrir une performance annuelle supérieure à 7% sur la durée de placement recommandée d'un minimum de cinq (5) ans. Cet objectif de performance est associé à un objectif de gestion extra-financier visant à exclure les sociétés aux pratiques ESG (Environnement, Social, Gouvernance) contestables (via une politique d'exclusion normative et sectorielle) et à sélectionner les sociétés affichant les meilleures pratiques ESG - approche « best-in-class ». Le fonds est ainsi investi selon une démarche socialement responsable qui concilie la recherche de performance avec le développement et l'encouragement de meilleures pratiques environnementales, sociales et de gouvernance par un dialogue avec les entreprises.

PERFORMANCE CUMULEE	1 mois	3 mois	6 mois	YTD	1 an	3 ans	5 ans	Depuis création (17/01/2017)		
Trecento Santé ISR - R USD	1,39%	-0,08%	8,93%	-0,08%	27,55%	25,72%	-	41,77%	8,66%	(ann.*)
Indice de référence : 7% annualisé	0,61%	1,68%	3,43%	1,68%	6,99%	22,55%	-	32,87%	7,00%	(ann.*)

PERF. PAR ANNEE CIVILE	2020	2019	2018	2017
Trecento Santé ISR - R USD	10,59%	12,61%	2,43%	11,23%
Indice de référence : 7% annualisé	7,00%	7,00%	7,00%	6,66%

Les calculs de performance sont réalisés coupons nets réinvestis et sont nets de frais de gestion et commissions. * Performance annualisée depuis création

PERFORMANCES DE LA PART R USD DEPUIS LA CRÉATION



Source : Trecento AM. Les performances sont nettes de frais et commissions.

INDICATEURS DE RISQUE - Part R USD

Volatilité historique	14,89%
Max Drawdown	-26,29%
Ratio de Sharpe	0,46

PROFIL DE RISQUE ET DE RENDEMENT



Les performances passées ne préjugent pas des performances futures

COMPOSITION DU PORTEFEUILLE

Taux d'exposition actions :	99,4%
Taux d'investissement :	99,4%
Poids des 10 premiers titres :	27,5%
Poids des 20 premiers titres :	50,2%
Nombre de sociétés :	57

Principales contributions positives

Unitedhealth Group Inc	0,64%
Cigna Corp	0,43%
Humana	0,36%

Principales contributions négatives

Eli Lilly & Co	-0,18%
Ak Medical Holdings Ltd	-0,17%
Neurocrine Biosciences Inc	-0,16%

Les principales positions

Unitedhealth Group	3,32%
Vertex Pharmaceuticals Inc	2,95%
Thermo Fisher Scientific	2,81%

Les principaux mouvements

Koninklijke Philips Nv	
Illumina Inc	
Horizon Therapeutics Plc	

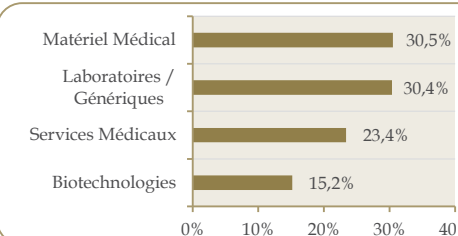
VALORISATION DU PORTEFEUILLE*

P/E	21,2x
Croissance BPA	14,8%
Marge Nette	21,6%
P/B	4,3x
ROE	19,8%
EV/Ebitda	14,6x
Dettes Nette /Ebitda	0,6x
Rendement (dividendes)	0,9%

Source : FactSet / Trecento AM

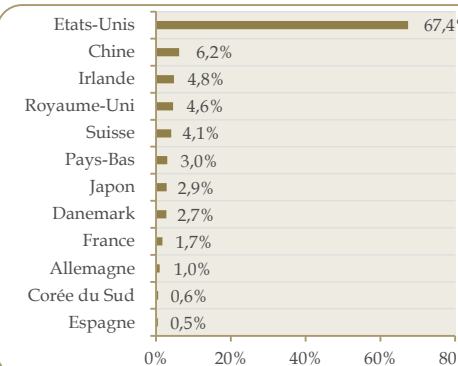
*Médiane des ratios 12 prochains mois

REPARTITION SECTORIELLE



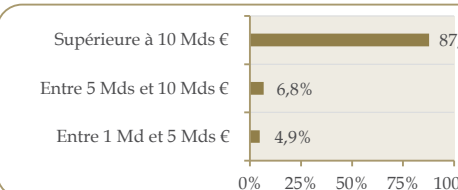
Source : Trecento AM, en Euro

REPARTITION PRINCIPAUX PAYS



Source : Trecento AM, en Euro

REPARTITION PAR CAPITALISATION



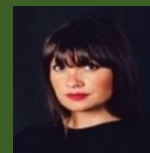
Source : Trecento AM, en Euro

Trecento Santé ISR

Part R CHF



LES GÉRANTS



Alice LHABOUZ



Sothira NGAUV

TRECENTO
ASSET MANAGEMENT

RAPPORT MENSUEL

MARS 2021

CHIFFRES CLÉS AU 31/03/2021

Valeur Liquidative • 1 365,19 CHF

Actif Net Total • 21,5 M€

RATIOS ISR / ESG

	Fonds	Univers
Emetteurs notés (#)	57	445
Emetteurs notés (%)	100%	97%
Note ESG moyenne (/5)	3,94	3,78

CARACTÉRISTIQUES GÉNÉRALES

Code ISIN : FR0013224409
 Type de parts : Capitalisation
 Classification AMF : Actions internationales
 Durée de placement recommandée : 5 ans
 Date de création du fonds/part : 14/12/2012 / 17/01/2017
 Devise du fonds et de la part : Euro (€) / CHF
 Fréquence de valorisation : Quotidienne
 Indice de référence : Aucun
 Gérants :
 • Alice LHABOUZ
 • Sothira NGAUV
 Frais de gestion : 2% net de toutes taxes
 Commission de performance : 15% de la performance au-delà de 7%
 High Water Mark : Oui
 Droits d'entrée : Néant
 Souscriptions/Rachats : Cut-off : 16h30
 Dépositaire | Valorisateur : Caceis Bank | Caceis FA
 Commissaire aux comptes : Cabinet Mazars

TRECENTO AM
 19, Rue de la Paix
 75002 PARIS
 Tel: +33 (0) 1 57 13 55 55
 contact@trecento-am.com
 www.trecento-am.com
 Agrément AMF n° GP 12-000002

OBJECTIF DE GESTION

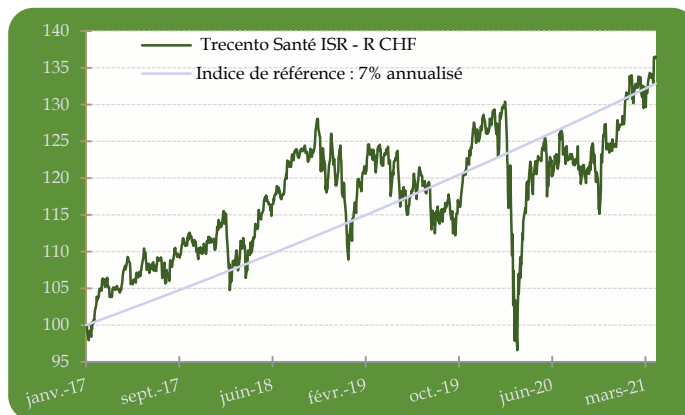
Trecento Santé ISR est un OPCVM (UCITS V) qui investit en actions de sociétés internationales exposées au secteur de la santé (laboratoires pharmaceutiques, biotechnologies, diagnostic et technologie médicale, gestion des hôpitaux et centres de soins). Son objectif est d'offrir une performance annuelle supérieure à 7% sur la durée de placement recommandée d'un minimum de cinq (5) ans. Cet objectif de performance est associé à un objectif de gestion extra-financier visant à exclure les sociétés aux pratiques ESG (Environnement, Social, Gouvernance) contestables (via une politique d'exclusion normative et sectorielle) et à sélectionner les sociétés affichant les meilleures pratiques ESG - approche « best-in-class ». Le fonds est ainsi investi selon une démarche socialement responsable qui concilie la recherche de performance avec le développement et l'encouragement de meilleures pratiques environnementales, sociales et de gouvernance par un dialogue avec les entreprises.

PERFORMANCE CUMULEE	1 mois	3 mois	6 mois	YTD	1 an	3 ans	5 ans	Depuis création (17/01/2017)
Trecento Santé ISR - R CHF	5,40%	6,29%	12,40%	6,29%	24,96%	23,92%	-	36,52% / 7,69% (ann.*)
Indice de référence : 7% annualisé	0,61%	1,68%	3,43%	1,68%	6,99%	22,55%	-	32,87% / 7,00% (ann.*)

PERF. PAR ANNEE CIVILE	2020	2019	2018	2017
Trecento Santé ISR - R CHF	1,67%	10,92%	3,29%	10,27%
Indice de référence : 7% annualisé	7,00%	7,00%	7,00%	6,66%

Les calculs de performance sont réalisés coupons nets réinvestis et sont nets de frais de gestion et commissions. * Performance annualisée depuis création

PERFORMANCES DE LA PART R CHF DEPUIS LA CRÉATION



Source : Trecento AM. Les performances sont nettes de frais et commissions.

INDICATEURS DE RISQUE - Part R CHF

Volatilité historique	15,90%
Max Drawdown	-25,93%
Ratio de Sharpe	0,50

PROFIL DE RISQUE ET DE RENDEMENT



COMPOSITION DU PORTEFEUILLE

Taux d'exposition actions :	99,4%
Taux d'investissement :	99,4%
Poids des 10 premiers titres :	27,5%
Poids des 20 premiers titres :	50,2%
Nombre de sociétés :	57

Principales contributions positives

Unitedhealth Group Inc	0,64%
Cigna Corp	0,43%
Humana	0,36%

Principales contributions négatives

Eli Lilly & Co	-0,18%
Ak Medical Holdings Ltd	-0,17%
Neurocrine Biosciences Inc	-0,16%

Les principales positions

Unitedhealth Group	3,32%
Vertex Pharmaceuticals Inc	2,95%
Thermo Fisher Scientific	2,81%

Les principaux mouvements

Koninklijke Philips Nv	
Illumina Inc	
Horizon Therapeutics Plc	

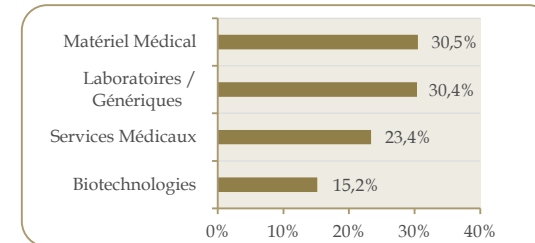
VALORISATION DU PORTEFEUILLE*

P/E	21,2x
Croissance BPA	14,8%
Marge Nette	21,6%
P/B	4,3x
ROE	19,8%
EV/Ebitda	14,6x
Dettes Nette / Ebitda	0,6x
Rendement (dividendes)	0,9%

Source : FactSet / Trecento AM

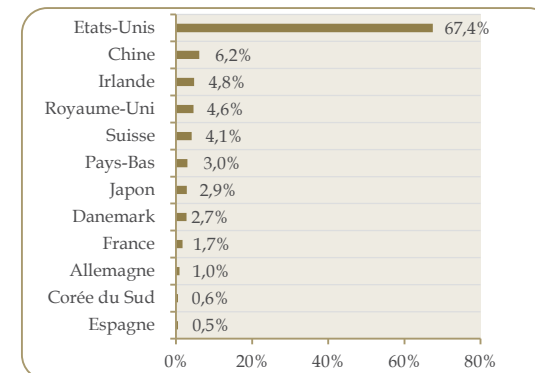
*Médiane des ratios 12 prochains mois

REPARTITION SECTORIELLE



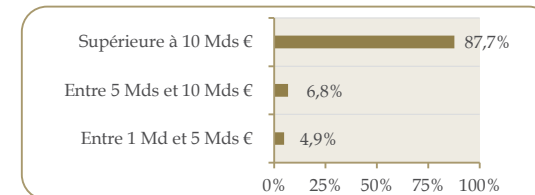
Source : Trecento AM, en Euro

REPARTITION PRINCIPAUX PAYS



Source : Trecento AM, en Euro

REPARTITION PAR CAPITALISATION



Source : Trecento AM, en Euro