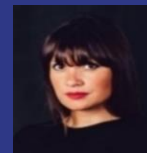


# Trecento Robotique ISR

## Part I EUR



### LES GÉRANTS



Alice LHABOUZ



Sothira NGAUV

**TRECENTO**  
ASSET MANAGEMENT

RAPPORT MENSUEL

JUIN 2021

CHIFFRES CLÉS AU 30/06/2021

Valeur liquidative • 171 813,06 €

Actif net total • 4,3 M€

### RATIOS ISR / ESG

|                       | Fonds | Univers |
|-----------------------|-------|---------|
| Emetteurs notés (#)   | 55    | 335     |
| Emetteurs notés (%)   | 100%  | 87%     |
| Note ESG moyenne (/5) | 3,56  | 3,25    |

### CARACTÉRISTIQUES GÉNÉRALES

Code ISIN : FR0013219490  
Type de parts : Capitalisation  
Classification AMF : Actions internationales  
Durée de placement recommandée : 5 ans  
Date de création du fonds : 29/12/2016  
Devisé du fonds : Euro (€)  
Fréquence de valorisation : Quotidienne  
Indice de référence : Aucun  
Gérants :  
• Alice LHABOUZ  
• Sothira NGAUV  
Frais de gestion : 1,5% net de toutes taxes  
Commission de performance : 15% de la performance au-delà de 7%  
High Water Mark : Oui  
Droits d'entrée : Néant  
Souscriptions/Rachats : Cut-off : 16h30  
Dépositaire | Valorisateur : Caceis Bank | Caceis FA  
Commissaire aux comptes : Cabinet Mazars

TRECENTO AM  
19, Rue de la Paix  
75002 PARIS  
Tel: +33 (0) 1 57 13 55 55  
contact@trecento-am.com  
www.trecento-am.com  
Agrément AMF n° GP 12-000002

### OBJECTIF DE GESTION

**Trecento Robotique ISR** est un OPCVM (UCITS V) qui investit en actions de sociétés internationales exposées au secteur de la robotique (notamment les concepteurs/assembleurs de robots et leurs équipementiers fournisseurs de composants, matériel, matière, traitement de données, logiciels ou autres services) et ce sans référence à un indice. Son objectif est d'offrir une performance annuelle supérieure à 7% nette de frais sur la durée de placement recommandée d'un minimum de cinq ans. Cet objectif de performance est associé à un objectif de gestion extra-financier visant à exclure les sociétés aux pratiques ESG (Environnement, Social, Gouvernance) contestables (via une politique d'exclusion normative et sectorielle) et à sélectionner les sociétés affichant les meilleures pratiques ESG - approche « best-in-class ». Le fonds est ainsi investi selon une démarche socialement responsable qui concilie la recherche de performance avec le développement et l'encouragement de meilleures pratiques environnementales, sociales et de gouvernance par un dialogue avec les entreprises.

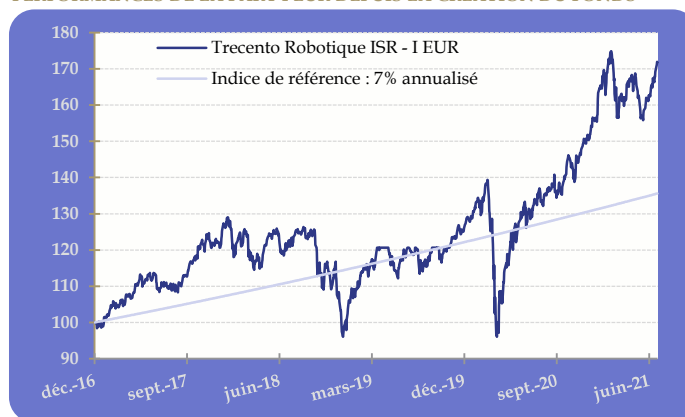
| PERFORMANCE CUMULEE                | 1 mois | 3 mois | 6 mois | YTD   | 1 an   | 3 ans  | 5 ans |
|------------------------------------|--------|--------|--------|-------|--------|--------|-------|
| Trecento Robotique ISR - I EUR     | 6,26%  | 5,33%  | 9,80%  | 9,80% | 30,68% | 44,45% | -     |
| Indice de référence : 7% annualisé | 0,56%  | 1,70%  | 3,41%  | 3,41% | 6,99%  | 22,53% | -     |

Le FCP n'offre aucune garantie de rendement ou de performance et présente un risque de perte en capital  
Avant d'investir, consulter le DICI et le prospectus sur demande à contact@trecento-am.com

| PERF. PAR ANNEE CIVILE             | 2020   | 2019   | 2018    | 2017   |
|------------------------------------|--------|--------|---------|--------|
| Trecento Robotique ISR - I EUR     | 22,32% | 28,13% | -17,26% | 20,67% |
| Indice de référence : 7% annualisé | 7,00%  | 7,00%  | 7,00%   | 7,00%  |

Les calculs de performance sont réalisés coupons nets réinvestis et sont nets de frais et commissions. \* Performance annualisée depuis création

### PERFORMANCES DE LA PART I EUR DEPUIS LA CRÉATION DU FONDS



Source : Trecento AM. Les performances sont nettes de frais et commissions.

### INDICATEURS DE RISQUE - Part I EUR

|                       |         |
|-----------------------|---------|
| Volatilité historique | 17,40%  |
| Max Drawdown          | -31,11% |
| Ratio de Sharpe       | 0,73    |

### PROFIL DE RISQUE ET DE RENDEMENT



| Depuis création (29/12/2016)   |               |
|--------------------------------|---------------|
| Taux d'exposition nette :      | 71,8%         |
| Taux d'investissement :        | 12,8% (ann.)* |
| Poids des 10 premiers titres : | 35,6%         |
| Poids des 20 premiers titres : | 7,0% (ann.)*  |

Les performances passées ne préjugent pas des performances futures

### COMPOSITION DU PORTEFEUILLE

|                                |       |
|--------------------------------|-------|
| Taux d'exposition nette :      | 97,1% |
| Taux d'investissement :        | 97,0% |
| Poids des 10 premiers titres : | 28,3% |
| Poids des 20 premiers titres : | 51,7% |
| Nombre de sociétés :           | 54    |

### Principales contributions positives

|                               |       |
|-------------------------------|-------|
| Nvidia Corp                   | 0,96% |
| Ats Automation Tooling System | 0,53% |
| Illumina Inc                  | 0,48% |

### Principales contributions négatives

|                      |        |
|----------------------|--------|
| Cellink Ab - B       | -0,11% |
| Cargotec Oyj-B Share | -0,10% |
| Blue Prism Group Plc | -0,09% |

### Les principales positions

|                   |       |
|-------------------|-------|
| Nvidia Corp       | 3,57% |
| Asml Holding Nv   | 2,98% |
| Jd.Com Inc - CI A | 2,91% |

### Les principaux mouvements

|               |  |
|---------------|--|
| Omnicell Inc  |  |
| Splunk Inc    |  |
| Ericsson Lm B |  |

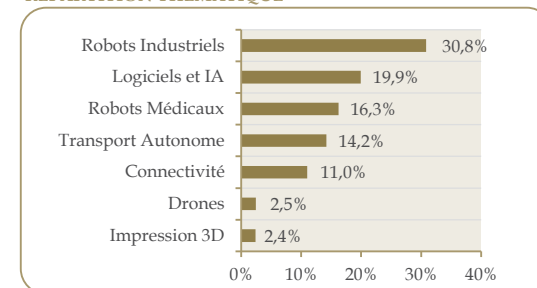
### VALORISATION DU PORTEFEUILLE\*

|                        |       |
|------------------------|-------|
| P/E                    | 33,8x |
| Croissance BPA         | 22,0% |
| P/B                    | 5,5x  |
| ROE                    | 15,3% |
| EV/Ebitda              | 20,9x |
| Dettes nettes /Ebitda  | -0,5x |
| Rendement (dividendes) | 0,2%  |

Source : FactSet / Trecento AM

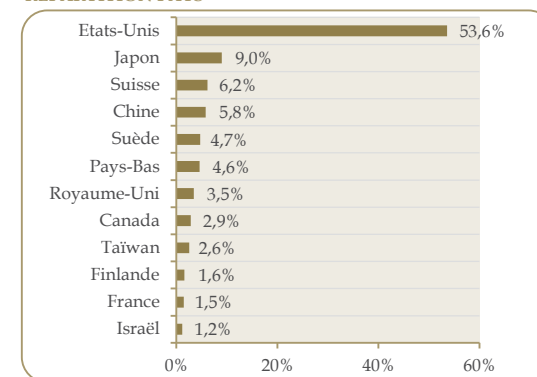
\*Médiane des ratios 12 prochains mois

### REPARTITION THEMATIQUE



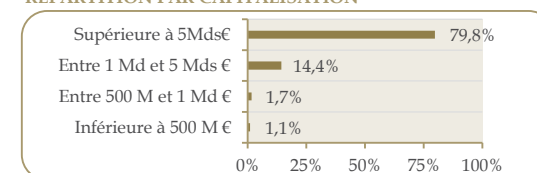
Source : Trecento AM

### REPARTITION PAYS



Source : Trecento AM

### REPARTITION PAR CAPITALISATION



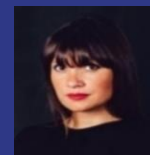
Source : Trecento AM

# Trecento Robotique ISR

## Part R EUR



### LES GÉRANTS



Alice LHAOUZ



Sothira NGAUV



### RAPPORT MENSUEL

JUIN 2021

CHIFFRES CLES AU 30/06/2021

Valeur liquidative • 1 680.26 €

Actif net total • 4,3 M€

### RATIOS ISR / ESG

|                       | Fonds | Univers |
|-----------------------|-------|---------|
| Emetteurs notés (#)   | 55    | 335     |
| Emetteurs notés (%)   | 100%  | 87%     |
| Note ESG moyenne (/5) | 3.56  | 3.25    |

### CARACTÉRISTIQUES GÉNÉRALES

Code ISIN : FR0013219490  
 Type de parts : Capitalisation  
 Classification AMF : Actions internationales  
 Durée de placement recommandée : 5 ans  
 Date de création du fonds / part : 29/12/2016 / 17/01/2017  
 Devise du fonds / part : Euro (€)  
 Fréquence de valorisation : Quotidienne  
 Indice de référence : Aucun  
 Gérants :  
 • Alice LHAOUZ  
 • Sothira NGAUV  
 Frais de gestion : 2.5% net de toutes taxes  
 Commission de performance : 15% de la performance au-delà de 6%  
 High Water Mark : Yes  
 Droits d'entrée : Néant  
 Souscriptions/Rachats : Cut-off : 16h30  
 Dépositaire | Valorisateur : Caceis Bank | Caceis FA  
 Commissaire aux comptes : Cabinet Mazars

TRECENTO AM  
 19, Rue de la Paix  
 75002 PARIS  
 Tel: +33 (0) 1 57 13 55 55  
 contact@trecento-am.com  
 www.trecento-am.com  
 Agrément AMF n° GP 12-000002

### OBJECTIF DE GESTION

**Trecento Robotique ISR** est un OPCVM (UCITS V) qui investit en actions de sociétés internationales exposées au secteur de la robotique (notamment les concepteurs/assembleurs de robots et leurs équipementiers fournisseurs de composants, matériel, matière, traitement de données, logiciels ou autres services) et ce sans référence à un indice. Son objectif est d'offrir une performance annuelle supérieure à 6% nette de frais sur la durée de placement recommandée d'un minimum de cinq ans. Cet objectif de performance est associé à un objectif de gestion extra-financier visant à exclure les sociétés aux pratiques ESG (Environnement, Social, Gouvernance) contestables (via une politique d'exclusion normative et sectorielle) et à sélectionner les sociétés affichant les meilleures pratiques ESG - approche « best-in-class ». Le fonds est ainsi investi selon une démarche socialement responsable qui concilie la recherche de performance avec le développement et l'encouragement de meilleures pratiques environnementales, sociales et de gouvernance par un dialogue avec les entreprises.

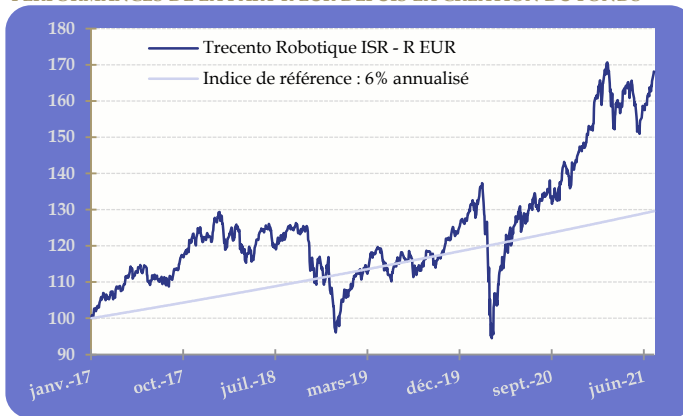
| PERFORMANCE CUMULEE                | 1 mois | 3 mois | 6 mois | YTD   | 1 an   | 3 ans  | 5 ans |
|------------------------------------|--------|--------|--------|-------|--------|--------|-------|
| Trecento Robotique ISR - R EUR     | 6.24%  | 4.91%  | 9.84%  | 9.84% | 30.20% | 40.55% | -     |
| Indice de référence : 6% annualisé | 0.48%  | 1.46%  | 2.93%  | 2.93% | 5.99%  | 19.12% | -     |

Le FCP n'offre aucune garantie de rendement ou de performance et présente un risque de perte en capital  
 Avant d'investir, consultez le DICI et le prospectus sur demande à contact@trecento-am.com

| PERF. PAR ANNEE CIVILE             | 2020   | 2019   | 2018    | 2017   |
|------------------------------------|--------|--------|---------|--------|
| Trecento Robotique ISR - R EUR     | 21.23% | 26.35% | -17.53% | 21.09% |
| Indice de référence : 6% annualisé | 6.00%  | 6.00%  | 6.00%   | 5.68%  |

Les calculs de performance sont réalisés coupons nets réinvestis et sont nets de frais et commissions. \* Performance annualisée depuis création

### PERFORMANCES DE LA PART R EUR DEPUIS LA CRÉATION DU FONDS



Source : Trecento AM. Les performances sont nettes de frais et commissions.

### INDICATEURS DE RISQUE - Part R EUR

|                       |         |
|-----------------------|---------|
| Volatilité historique | 17.45%  |
| Max Drawdown          | -31.19% |
| Ratio de Sharpe       | 0.70    |

### PROFIL DE RISQUE ET DE RENDEMENT



| Depuis création (17/01/2017) |
|------------------------------|
| 68.03%   12.36% (ann.)*      |
| 29.60%   6.00% (ann.)*       |

Les performances passées ne préjugent pas des performances futures

### COMPOSITION DU PORTEFEUILLE

|                                |       |
|--------------------------------|-------|
| Taux d'exposition nette :      | 97.1% |
| Taux d'investissement :        | 97.0% |
| Poids des 10 premiers titres : | 28.3% |
| Poids des 20 premiers titres : | 51.7% |
| Nombre de sociétés :           | 54    |

### Principales contributions positives

|                               |       |
|-------------------------------|-------|
| Nvidia Corp                   | 0.96% |
| Ats Automation Tooling System | 0.53% |
| Illumina Inc                  | 0.48% |

### Principales contributions négatives

|                      |        |
|----------------------|--------|
| Cellink Ab - B       | -0.11% |
| Cargotec Oyj-B Share | -0.10% |
| Blue Prism Group Plc | -0.09% |

### Les principales positions

|                   |       |
|-------------------|-------|
| Nvidia Corp       | 3.57% |
| Asml Holding Nv   | 2.98% |
| Jd.Com Inc - Cl A | 2.91% |

### Les principaux mouvements

|               |  |
|---------------|--|
| Omnicell Inc  |  |
| Splunk Inc    |  |
| Ericsson Lm B |  |

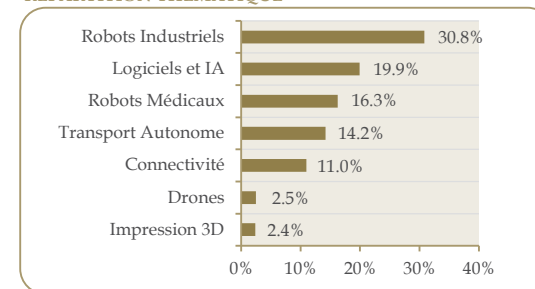
### VALORISATION DU PORTEFEUILLE\*

|                        |       |
|------------------------|-------|
| P/E                    | 33.8x |
| Croissance BPA         | 22.0% |
| P/B                    | 5.5x  |
| ROE                    | 15.3% |
| EV/Ebitda              | 20.9x |
| Dette nette / Ebitda   | -0.5x |
| Rendement (dividendes) | 0.2%  |

Source : FactSet / Trecento AM

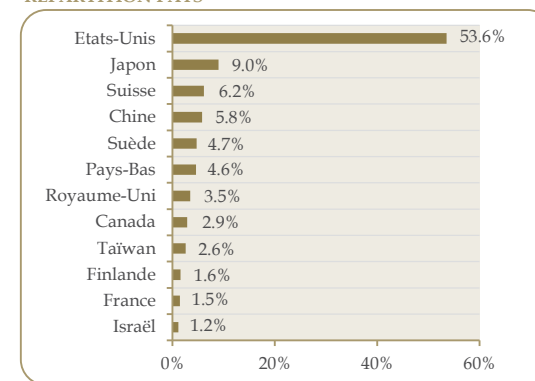
\*Médiane des ratios 12 prochains mois

### REPARTITION THEMATIQUE



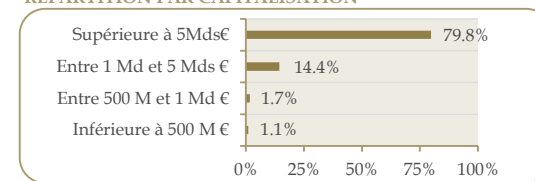
Source : Trecento AM

### REPARTITION PAYS



Source : Trecento AM

### REPARTITION PAR CAPITALISATION



Source : Trecento AM

# Trecento Robotique ISR

## Part R USD



### LES GÉRANTS



Alice LHABOUZ



Sothira NGAUV



### RAPPORT MENSUEL

JUIN 2021

CHIFFRES CLES AU 30/06/2021

Valeur liquidative • 1 470,53 \$

Actif net total • 4,3 M€

### RATIOS ISR / ESG

|                       | Fonds | Univers |
|-----------------------|-------|---------|
| Emetteurs notés (#)   | 55    | 335     |
| Emetteurs notés (%)   | 100%  | 87%     |
| Note ESG moyenne (/5) | 3,56  | 3,25    |

### CARACTÉRISTIQUES GÉNÉRALES

Code ISIN : FR0013282001  
 Type de parts : Capitalisation  
 Classification AMF : Actions internationales  
 Durée de placement recommandée : 5 ans  
 Date de création du fonds / part : 29/12/2016 / 21/09/2017  
 Devise du fonds / part : Euro (€) / USD (\$)  
 Fréquence de valorisation : Quotidienne  
 Indice de référence : Aucun  
 Gérants : Alice LHABOUZ, Sothira NGAUV  
 Frais de gestion : 2,5% net de toutes taxes  
 Commission de performance : 15% de la performance au-delà de 6%  
 High Water Mark : Oui  
 Droits d'entrée : Néant  
 Souscriptions/Rachats : Cut-off : 16h30  
 Dépositaire | Valorisateur : Caceis Bank | Caceis FA  
 Commissaire aux comptes : Cabinet Mazars

TRECENTO AM  
 19, Rue de la Paix  
 75002 PARIS  
 Tel: +33 (0) 1 57 13 55 55  
 contact@trecento-am.com  
 www.trecento-am.com  
 Agrément AMF n° GP 12-000002

### OBJECTIF DE GESTION

**Trecento Robotique ISR** est un OPCVM (UCITS V) qui investit en actions de sociétés internationales exposées au secteur de la robotique (notamment les concepteurs/assembleurs de robots et leurs équipementiers fournisseurs de composants, matériel, matière, traitement de données, logiciels ou autres services) et ce sans référence à un indice. Son objectif est d'offrir une performance annuelle supérieure à 6% nette de frais sur la durée de placement recommandée d'un minimum de cinq ans. Cet objectif de performance est associé à un objectif de gestion extra-financier visant à exclure les sociétés aux pratiques ESG (Environnement, Social, Gouvernance) contestables (via une politique d'exclusion normative et sectorielle) et à sélectionner les sociétés affichant les meilleures pratiques ESG - approche « best-in-class ». Le fonds est ainsi investi selon une démarche socialement responsable qui concilie la recherche de performance avec le développement et l'encouragement de meilleures pratiques environnementales, sociales et de gouvernance par un dialogue avec les entreprises.

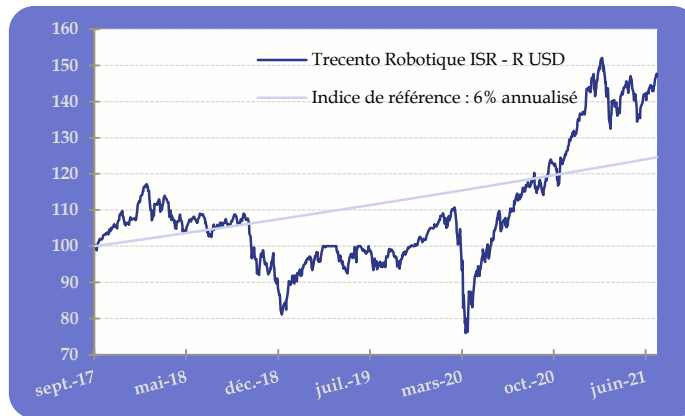
| PERFORMANCE CUMULEE                | 1 mois | 3 mois | 6 mois | YTD   | 1 an   | 3 ans  | 5 ans |
|------------------------------------|--------|--------|--------|-------|--------|--------|-------|
| Trecento Robotique ISR - R USD     | 3,52%  | 6,17%  | 7,31%  | 7,31% | 36,71% | 42,40% | -     |
| Indice de référence : 6% annualisé | 0,48%  | 1,46%  | 2,93%  | 2,93% | 5,99%  | 19,12% | -     |

Le FCP n'offre aucune garantie de rendement ou de performance et présente un risque de perte en capital  
 Avant d'investir, consulter le DICI et le prospectus sur demande à contact@trecento-am.com

| PERF. PAR ANNEE CIVILE             | 2020   | 2019   | 2018    | 2017  |
|------------------------------------|--------|--------|---------|-------|
| Trecento Robotique ISR - R USD     | 30,32% | 24,59% | -21,33% | 7,28% |
| Indice de référence : 6% annualisé | 6,00%  | 6,00%  | 6,00%   | 1,59% |

Les calculs de performance sont réalisés coupons nets réinvestis et sont nets de frais et commissions. \* Performance annualisée depuis création

### PERFORMANCES DE LA PART R USD DEPUIS LA CRÉATION DU FONDS



Source : Trecento AM. Les performances sont nettes de frais et commissions.

### INDICATEURS DE RISQUE - Part R USD

|                       |         |
|-----------------------|---------|
| Volatilité historique | 18,75%  |
| Max Drawdown          | -35,13% |
| Ratio de Sharpe       | 0,50    |

### PROFIL DE RISQUE ET DE RENDEMENT



| Depuis création (21/09/2017) |
|------------------------------|
| 47,05%   10,75% (ann.)*      |
| 24,59%   6,00% (ann.)*       |

Les performances passées ne préjugent pas des performances futures

### COMPOSITION DU PORTEFEUILLE

|                                |       |
|--------------------------------|-------|
| Taux d'exposition nette :      | 97,1% |
| Taux d'investissement :        | 97,0% |
| Poids des 10 premiers titres : | 28,3% |
| Poids des 20 premiers titres : | 51,7% |
| Nombre de sociétés :           | 54    |

### Principales contributions positives

|                               |       |
|-------------------------------|-------|
| Nvidia Corp                   | 0,96% |
| Ats Automation Tooling System | 0,53% |
| Illumina Inc                  | 0,48% |

### Principales contributions négatives

|                      |        |
|----------------------|--------|
| Cellink Ab - B       | -0,11% |
| Cargotec Oyj-B Share | -0,10% |
| Blue Prism Group Plc | -0,09% |

### Les principales positions

|                   |       |
|-------------------|-------|
| Nvidia Corp       | 3,57% |
| Asml Holding Nv   | 2,98% |
| Jd.Com Inc - Cl A | 2,91% |

### Les principaux mouvements

|               |  |
|---------------|--|
| Omnicell Inc  |  |
| Splunk Inc    |  |
| Ericsson Lm B |  |

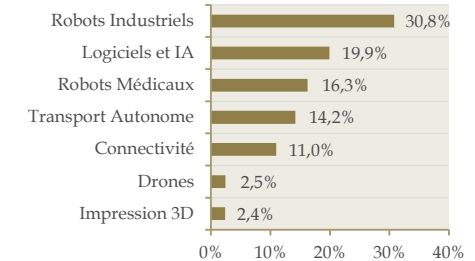
### VALORISATION DU PORTEFEUILLE\*

|                        |       |
|------------------------|-------|
| P/E                    | 33,8x |
| Croissance BPA         | 22,0% |
| P/B                    | 5,5x  |
| ROE                    | 15,3% |
| VE/Ebitda              | 20,9x |
| Dette nette /Ebitda    | -0,5x |
| Rendement (dividendes) | 0,2%  |

Source : FactSet / Trecento AM

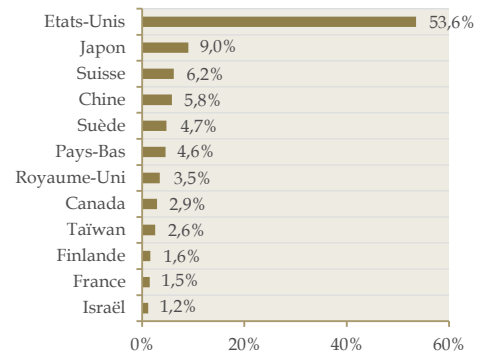
\*Médiane des ratios 12 prochains mois

### REPARTITION THEMATIQUE



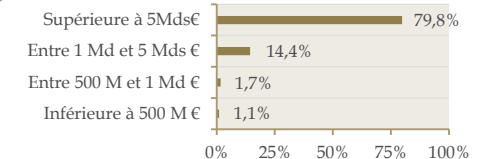
Source : Trecento AM, en Euro

### REPARTITION PAYS



Source : Trecento AM, en Euro

### REPARTITION PAR CAPITALISATION



Source : Trecento AM, en Euro