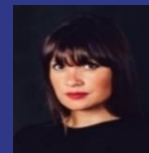


Trecento Robotique ISR

Part I EUR



LES GÉRANTS



Alice LHABOUZ



Sothira NGAUV

TRECENTO
ASSET MANAGEMENT

CHIFFRES CLÉS AU 31/12/2021

Valeur liquidative • 185 176,40 €

Actif net total • 6,0 M€

RAPPORT MENSUEL

DECEMBRE 2021

RATIOS ISR / ESG

	Fonds	Univers
Emetteurs notés (#)	49	292
Emetteurs notés (%)	100%	87%
Note ESG moyenne (/5)	3,57	3,22

CARACTÉRISTIQUES GÉNÉRALES

Code ISIN : FR0013219490
Type de parts : Capitalisation
Classification AMF : Actions internationales
Durée de placement recommandée : 5 ans
Date de création du fonds : 29/12/2016
Devises du fonds : Euro (€)
Fréquence de valorisation : Quotidienne
Indice de référence : Aucun
Gérants :
• Alice LHABOUZ
• Sothira NGAUV
Frais de gestion : 1,5% net de toutes taxes
Commission de performance : 15% de la performance au-delà de 7%
High Water Mark : Oui
Droits d'entrée : Néant
Souscriptions/Rachats : Cut-off : 16h30
Dépositaire | Valorisateur : Caceis Bank | Caceis FA
Commissaire aux comptes : Cabinet Mazars

TRECENTO AM
19, Rue de la Paix
75002 PARIS

Tel: +33 (0) 1 57 13 55 55
contact@trecento-am.com
www.trecento-am.com

Agrément AMF n° GP 12-000002

OBJECTIF DE GESTION

Trecento Robotique ISR est un OPCVM (UCITS V) qui investit en actions de sociétés internationales exposées au secteur de la robotique (notamment les concepteurs/assembleurs de robots et leurs équipementiers fournisseurs de composants, matériel, matière, traitement de données, logiciels ou autres services) et ce sans référence à un indice. Son objectif est d'offrir une performance annuelle supérieure à 7% nette de frais sur la durée de placement recommandée d'un minimum de cinq ans. Cet objectif de performance est associé à un objectif de gestion extra-financier visant à exclure les sociétés aux pratiques ESG (Environnement, Social, Gouvernance) contestables (via une politique d'exclusion normative et sectorielle) et à sélectionner les sociétés affichant les meilleures pratiques ESG - approche « best-in-class ». Le fonds est ainsi investi selon une démarche socialement responsable qui concilie la recherche de performance avec le développement et l'encouragement de meilleures pratiques environnementales, sociales et de gouvernance par un dialogue avec les entreprises.

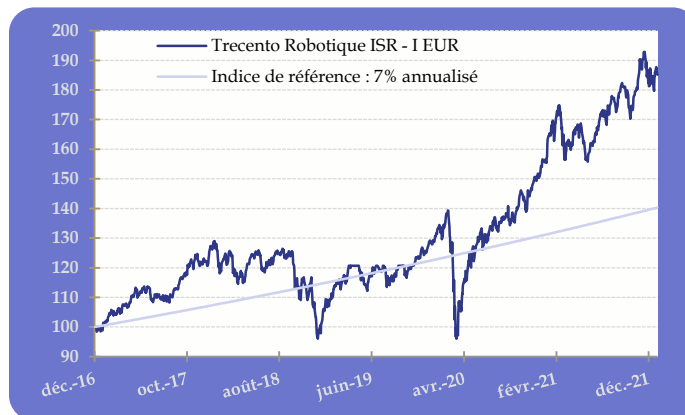
PERFORMANCE CUMULEE	1 mois	3 mois	6 mois	YTD	1 an	3 ans	5 ans
Trecento Robotique ISR - I EUR	0,50%	6,54%	7,78%	18,34%	18,34%	85,47%	85,18%
Indice de référence : 7% annualisé	0,58%	1,72%	3,47%	7,00%	7,00%	22,50%	40,28%

Le FCP n'offre aucune garantie de rendement ou de performance et présente un risque de perte en capital
Avant d'investir, consulter le DICI et le prospectus sur demande à contact@trecento-am.com

PERF. PAR ANNEE CIVILE	2021	2020	2019	2018	2017
Trecento Robotique ISR - I EUR	18,34%	22,32%	28,13%	-17,26%	20,67%
Indice de référence : 7% annualisé	7,00%	7,00%	7,00%	7,00%	7,00%

Les calculs de performance sont réalisés coupons nets réinvestis et sont nets de frais et commissions. * Performance annualisée depuis création

PERFORMANCES DE LA PART I EUR DEPUIS LA CRÉATION DU FONDS



Source : Trecento AM. Les performances sont nettes de frais et commissions.

INDICATEURS DE RISQUE - Part I EUR

Volatilité historique	17,06%
Max Drawdown	-31,11%
Ratio de Sharpe	0,76

PROFIL DE RISQUE ET DE RENDEMENT



Depuis création (29/12/2016)	13,1% (ann.*)
85,2%	40,3%
7,0% (ann.*)	

Les performances passées ne préjugent pas des performances futures

COMPOSITION DU PORTEFEUILLE

Taux d'exposition nette :	97,3%
Taux d'investissement :	97,3%
Poids des 10 premiers titres :	32,3%
Poids des 20 premiers titres :	59,2%
Nombre de sociétés :	49

Principales contributions positives

Tenable Holdings Inc	0,30%
Tandem Diabetes Care Inc	0,29%
Abb Ltd-Reg	0,26%

Principales contributions négatives

Jd.Com Inc - CI A	-0,61%
Nvidia Corp	-0,46%
Advanced Micro Devices	-0,32%

Les principales positions

Asml Holding Nv	3,72%
Nvidia Corp	3,32%
Kla-Tencor Corp	3,30%

Les principaux mouvements

Asml	
Teradyne Inc	
Amazon.Com Inc	

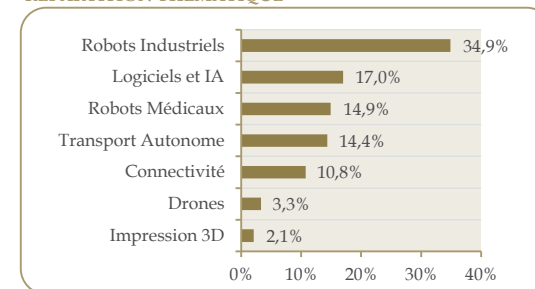
VALORISATION DU PORTEFEUILLE*

P/E	29,9x
Croissance BPA	13,3%
P/B	5,1x
ROE	16,0%
EV/Ebitda	19,3x
Dettes nettes / Ebitda	-0,5x
Rendement (dividendes)	0,2%

Source : FactSet / Trecento AM

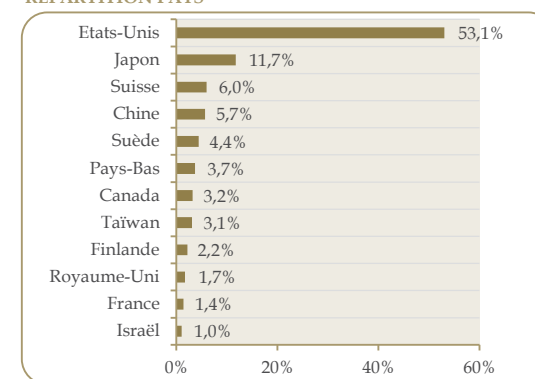
*Médiane des ratios 12 prochains mois

REPARTITION THEMATIQUE



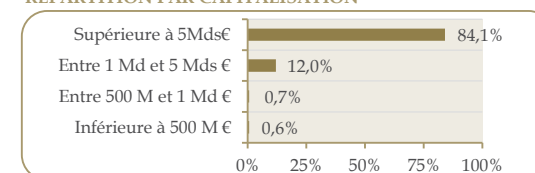
Source : Trecento AM

REPARTITION PAYS



Source : Trecento AM

REPARTITION PAR CAPITALISATION



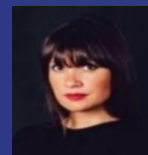
Source : Trecento AM

Trecento Robotique ISR

Part R EUR



LES GÉRANTS



Alice LHAOUZ



Sothira NGAUV



RAPPORT MENSUEL

DECEMBRE 2021

CHIFFRES CLES AU 31/12/2021

Valeur liquidative • 1 803.79 €

Actif net total • 6,0 M€

RATIOS ISR / ESG

	Fonds	Univrs
Emetteurs notés (#)	49	292
Emetteurs notés (%)	100%	87%
Note ESG moyenne (/5)	3,57	3,22

CARACTÉRISTIQUES GÉNÉRALES

Code ISIN : FR0013219482
 Type de parts : Capitalisation
 Classification AMF : Actions internationales
 Durée de placement recommandée : 5 ans
 Date de création du fonds / part : 29/12/2016 / 17/01/2017
 Devise du fonds / part : Euro (€)
 Fréquence de valorisation : Quotidienne
 Indice de référence : Aucun
 Gérants :
 • Alice LHAOUZ
 • Sothira NGAUV
 Frais de gestion : 2,5% net de toutes taxes
 Commission de performance : 15% de la performance au-delà de 6%
 High Water Mark : Yes
 Droits d'entrée : Néant
 Souscriptions/Rachats : Cut-off : 16h30
 Dépositaire | Valorisateur : Caceis Bank | Caceis FA
 Commissaire aux comptes : Cabinet Mazars

TRECENTO AM
 19, Rue de la Paix
 75002 PARIS
 Tel: +33 (0) 1 57 13 55 55
 contact@trecento-am.com
 www.trecento-am.com
 Agrément AMF n° GP 12-000002

OBJECTIF DE GESTION

Trecento Robotique ISR est un OPCVM (UCITS V) qui investit en actions de sociétés internationales exposées au secteur de la robotique (notamment les concepteurs/assembleurs de robots et leurs équipementiers fournisseurs de composants, matériel, matière, traitement de données, logiciels ou autres services) et ce sans référence à un indice. Son objectif est d'offrir une performance annuelle supérieure à 6% nette de frais sur la durée de placement recommandée d'un minimum de cinq ans. Cet objectif de performance est associé à un objectif de gestion extra-financier visant à exclure les sociétés aux pratiques ESG (Environnement, Social, Gouvernance) contestables (via une politique d'exclusion normative et sectorielle) et à sélectionner les sociétés affichant les meilleures pratiques ESG - approche « best-in-class ». Le fonds est ainsi investi selon une démarche socialement responsable qui concilie la recherche de performance avec le développement et l'encouragement de meilleures pratiques environnementales, sociales et de gouvernance par un dialogue avec les entreprises.

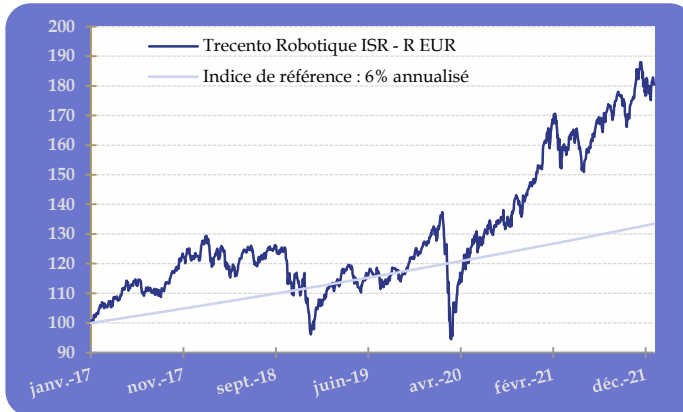
PERFORMANCE CUMULEE	1 mois	3 mois	6 mois	YTD	1 an	3 ans	5 ans
Trecento Robotique ISR - R EUR	0,47%	6,35%	7,35%	17,92%	17,92%	80,62%	-
Indice de référence : 6% annualisé	0,50%	1,48%	2,98%	6,00%	6,00%	19,10%	-

Le FCP n'offre aucune garantie de rendement ou de performance et présente un risque de perte en capital
 Avant d'investir, consulter le DICI et le prospectus sur demande à contact@trecento-am.com

PERF. PAR ANNEE CIVILE	2021	2020	2019	2018	2017
Trecento Robotique ISR - R EUR	17,92%	21,23%	26,35%	-17,53%	21,09%
Indice de référence : 6% annualisé	6,00%	6,00%	6,00%	6,00%	5,68%

Les calculs de performance sont réalisés coupons nets réinvestis et sont nets de frais et commissions. * Performance annualisée depuis création

PERFORMANCES DE LA PART R EUR DEPUIS LA CRÉATION DU FONDS



Source : Trecento AM. Les performances sont nettes de frais et commissions.

INDICATEURS DE RISQUE - Part R EUR

Volatilité historique	17,10%
Max Drawdown	-31,19%
Ratio de Sharpe	0,73

PROFIL DE RISQUE ET DE RENDEMENT



Depuis création (17/01/2017)
80,38% ↑ 12,64% (ann.*)
33,46% ↑ 6,00% (ann.*)

Les performances passées ne préjugent pas des performances futures

COMPOSITION DU PORTEFEUILLE

Taux d'exposition nette :	97,3%
Taux d'investissement :	97,3%
Poids des 10 premiers titres :	32,3%
Poids des 20 premiers titres :	59,2%
Nombre de sociétés :	49

Principales contributions positives

Tenable Holdings Inc	0,30%
Tandem Diabetes Care Inc	0,29%
Abb Ltd-Reg	0,26%

Principales contributions négatives

Jd.Com Inc - CI A	-0,61%
Nvidia Corp	-0,46%
Advanced Micro Devices	-0,32%

Les principales positions

Asml Holding Nv	3,72%
Nvidia Corp	3,32%
Kla-Tencor Corp	3,30%

Les principaux mouvements

Asml	
Teradyne Inc	
Amazon.Com Inc	

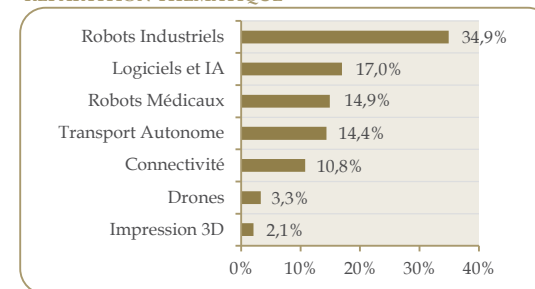
VALORISATION DU PORTEFEUILLE*

P/E	29,9x
Croissance BPA	13,3%
P/B	5,1x
ROE	16,0%
EV/Ebitda	19,3x
Dette nette / Ebitda	-0,5x
Rendement (dividendes)	0,2%

Source : FactSet / Trecento AM

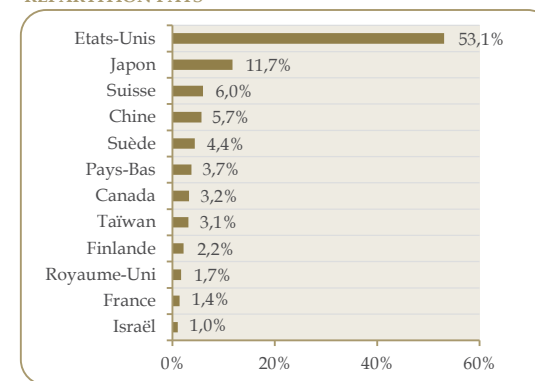
*Médiane des ratios 12 prochains mois

REPARTITION THEMATIQUE



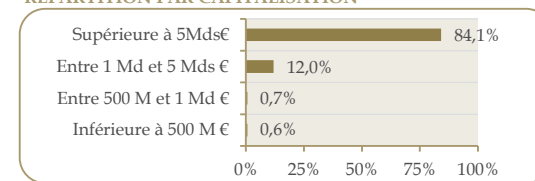
Source : Trecento AM

REPARTITION PAYS



Source : Trecento AM

REPARTITION PAR CAPITALISATION



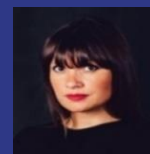
Source : Trecento AM

Trecento Robotique ISR

Part R USD



LES GÉRANTS



Alice LHABOUZ



Sothira NGAUV

TRECENTO
ASSET MANAGEMENT

RAPPORT MENSUEL

DECEMBRE 2021

CHIFFRES CLES AU 31/12/2021

Valeur liquidative • 1 522,73 \$

Actif net total • 6,0 M€

RATIOS ISR / ESG

	Fonds	Univers
Emetteurs notés (#)	49	292
Emetteurs notés (%)	100%	87%
Note ESG moyenne (/5)	3,57	3,22

CARACTÉRISTIQUES GÉNÉRALES

Code ISIN : FR0013282001
 Type de parts : Capitalisation
 Classification AMF : Actions internationales
 Durée de placement recommandée : 5 ans
 Date de création du fonds / part : 29/12/2016 / 21/09/2017
 Devise du fonds / part : Euro (€) / USD (\$)
 Fréquence de valorisation : Quotidienne
 Indice de référence : Aucun
 Gérants :
 • Alice LHABOUZ
 • Sothira NGAUV
 Frais de gestion : 2,5% net de toutes taxes
 Commission de performance : 15% de la performance au-delà de 6%
 High Water Mark : Oui
 Droits d'entrée : Néant
 Souscriptions/Rachats : Cut-off : 16h30
 Dépositaire | Valorisateur : Caceis Bank | Caceis FA
 Commissaire aux comptes : Cabinet Mazars

TRECENTO AM
 19, Rue de la Paix
 75002 PARIS

Tel: +33 (0) 1 57 13 55 55
 contact@trecento-am.com
 www.trecento-am.com

Agrément AMF n° GP 12-000002

OBJECTIF DE GESTION

Trecento Robotique ISR est un OPCVM (UCITS V) qui investit en actions de sociétés internationales exposées au secteur de la robotique (notamment les concepteurs/assembleurs de robots et leurs équipementiers fournisseurs de composants, matériel, matière, traitement de données, logiciels ou autres services) et ce sans référence à un indice. Son objectif est d'offrir une performance annuelle supérieure à 6% nette de frais sur la durée de placement recommandée d'un minimum de cinq ans. Cet objectif de performance est associé à un objectif de gestion extra-financier visant à exclure les sociétés aux pratiques ESG (Environnement, Social, Gouvernance) contestables (via une politique d'exclusion normative et sectorielle) et à sélectionner les sociétés affichant les meilleures pratiques ESG – approche « best-in-class ». Le fonds est ainsi investi selon une démarche socialement responsable qui concilie la recherche de performance avec le développement et l'encouragement de meilleures pratiques environnementales, sociales et de gouvernance par un dialogue avec les entreprises.

PERFORMANCE CUMULEE	1 mois	3 mois	6 mois	YTD	1 an	3 ans	5 ans	Depuis création (21/09/2017)
Trecento Robotique ISR - R USD	1,30%	4,60%	3,55%	11,12%	11,12%	80,42%	-	52,27% 10,33% (ann.*)
Indice de référence : 6% annualisé	0,50%	1,48%	2,98%	6,00%	6,00%	19,10%	-	28,30% 6,00% (ann.*)

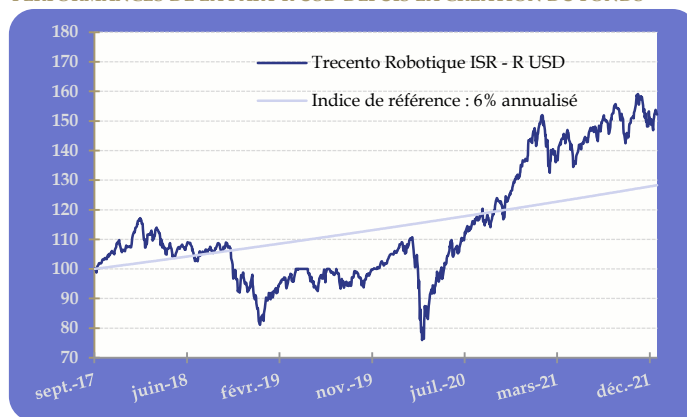
Le FCP n'offre aucune garantie de rendement ou de performance et présente un risque de perte en capital
 Avant d'investir, consulter le DICI et le prospectus sur demande à contact@trecento-am.com

Les performances passées ne préjugent pas des performances futures

PERF. PAR ANNEE CIVILE	2021	2020	2019	2018	2017
Trecento Robotique ISR - R USD	11,12%	30,32%	24,59%	-21,33%	7,28%
Indice de référence : 6% annualisé	6,00%	6,00%	6,00%	6,00%	1,59%

Les calculs de performance sont réalisés coupons nets réinvestis et sont nets de frais et commissions. * Performance annualisée depuis création

PERFORMANCES DE LA PART R USD DEPUIS LA CRÉATION DU FONDS



Source : Trecento AM. Les performances sont nettes de frais et commissions.

INDICATEURS DE RISQUE - Part R USD

Volatilité historique	18,22%
Max Drawdown	-35,13%
Ratio de Sharpe	0,48

PROFIL DE RISQUE ET DE RENDEMENT



COMPOSITION DU PORTEFEUILLE

Taux d'exposition nette :	97,3%
Taux d'investissement :	97,3%
Poids des 10 premiers titres :	32,3%
Poids des 20 premiers titres :	59,2%
Nombre de sociétés :	49

Principales contributions positives

Tenable Holdings Inc	0,30%
Tandem Diabetes Care Inc	0,29%
Abb Ltd-Reg	0,26%

Principales contributions négatives

Jd.Com Inc - CI A	-0,61%
Nvidia Corp	-0,46%
Advanced Micro Devices	-0,32%

Les principales positions

Asml Holding Nv	3,72%
Nvidia Corp	3,32%
Kla-Tencor Corp	3,30%

Les principaux mouvements

Asml	
Teradyne Inc	
Amazon.Com Inc	

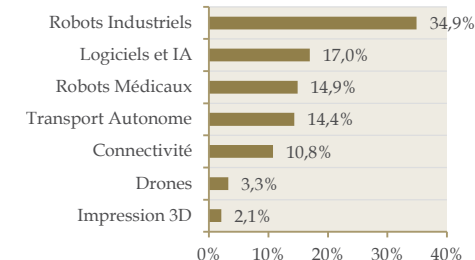
VALORISATION DU PORTEFEUILLE*

P/E	29,9x
Croissance BPA	13,3%
P/B	5,1x
ROE	16,0%
VE/Ebitda	19,3x
Dette nette /Ebitda	-0,5x
Rendement (dividendes)	0,2%

Source : FactSet / Trecento AM

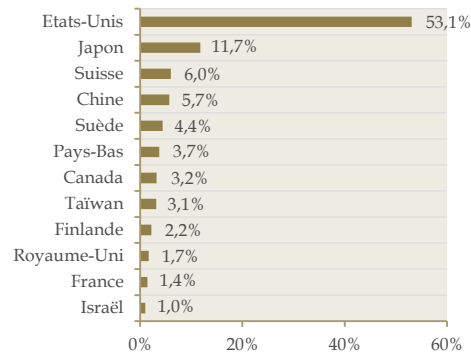
*Médiane des ratios 12 prochains mois

REPARTITION THEMATIQUE



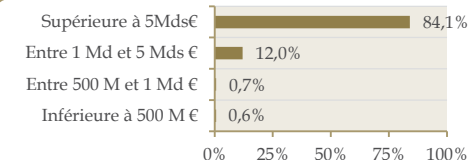
Source : Trecento AM, en Euro

REPARTITION PAYS



Source : Trecento AM, en Euro

REPARTITION PAR CAPITALISATION



Source : Trecento AM, en Euro