

# Trecento Santé ISR

## Part R EUR



### LES GÉRANTS



Alice LHABOUZ



Sothira NGAUV

TRECENTO  
ASSET MANAGEMENT

RAPPORT MENSUEL

MAI 2022

CHIFFRES CLÉS AU 31/05/2022

Valeur Liquidative • 2 122,21 €

Actif Net Total • 25,7 M€

### RATIOS ISR / ESG

	Fonds	Univers
Emetteurs notés (#)	52	531
Emetteurs notés (%)	100%	97%
Note ESG moyenne (/5)	3,990	3,987

### CARACTÉRISTIQUES GÉNÉRALES

Code ISIN : FR0011319664  
 Type de parts : Capitalisation  
 Classification AMF : Actions internationales  
 Durée de placement recommandée : 5 ans  
 Date de création du fonds : 14/12/2012  
 Devise du fonds et de la part : Euro (€)  
 Fréquence de valorisation : Quotidienne  
 Indice de référence : Aucun  
 Gérants :  
 • Alice LHABOUZ  
 • Sothira NGAUV  
 Frais de gestion : 2% net de toutes taxes  
 Commission de performance : 15% de la performance au-delà de 7%  
 High Water Mark : Oui  
 Droits d'entrée : Néant  
 Souscriptions/Rachats : Cut-off : 16h30  
 Dépositaire | Valorisateur : Caceis Bank | Caceis FA  
 Commissaire aux comptes : Cabinet Mazars

### OBJECTIF DE GESTION

Trecento Santé ISR est une OPCVM (UCITS V) qui investit en actions de sociétés internationales exposées au secteur de la santé (laboratoires pharmaceutiques, biotechnologies, diagnostic et technologie médicale, gestion des hôpitaux et centres de soins). Son objectif est d'offrir une performance annuelle supérieure à 7% sur la durée de placement recommandée d'un minimum de cinq (5) ans. Cet objectif de performance est associé à un objectif de gestion extra-financier visant à exclure les sociétés aux pratiques ESG (Environnement, Social, Gouvernance) contestables (via une politique d'exclusion normative et sectorielle) et à sélectionner les sociétés affichant les meilleures pratiques ESG - approche « best-in-class ». Le fonds est ainsi investi selon une démarche socialement responsable qui concilie la recherche de performance avec le développement et l'encouragement de meilleures pratiques environnementales, sociales et de gouvernance par un dialogue avec les entreprises.

PERFORMANCE CUMULEE	1 mois	3 mois	6 mois	YTD	1 an	3 ans	5 ans	Depuis création (14/12/2012)
Trecento Santé ISR - R EUR	-1,60%	0,54%	-4,67%	-8,55%	0,54%	23,60%	31,80%	112,22% / 8,27% (ann.*)
Indice de référence : 7% annualisé	0,59%	1,72%	3,43%	2,84%	7,00%	22,53%	40,28%	89,70% / 7,00% (ann.*)

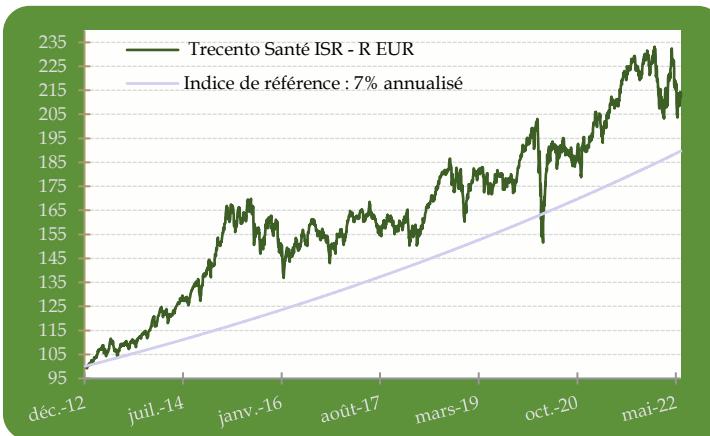
Le FCP n'offre aucune garantie de rendement ou de performance et présente un risque de perte en capital. Avant d'investir, consulter le DICI et le prospectus sur demande à [contact@trecento-am.com](mailto:contact@trecento-am.com)

Les performances passées ne préjugent pas des performances futures

PERF. PAR ANNEE CIVILE	2021	2020	2019	2018	2017	2016	2015	2014	2013
Trecento Santé ISR - R EUR	17,83%	2,27%	14,80%	6,99%	1,93%	-3,88%	12,86%	22,78%	16,06%
Indice de référence : 7% annualisé	7,00%	7,00%	7,00%	7,00%	7,00%	7,00%	7,00%	7,00%	7,00%

Les calculs de performance sont réalisés coupons nets réinvestis et sont nets de frais de gestion et commissions. \* Performance annualisée depuis création

### PERFORMANCES DE LA PART R EUR DEPUIS LA CRÉATION

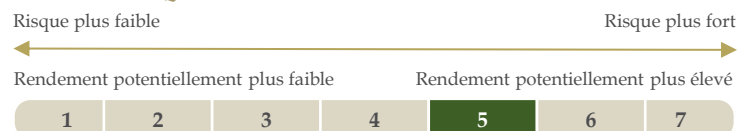


Source : Trecento AM. Les performances sont nettes de frais et commissions.

### INDICATEURS DE RISQUE - Part R EUR

Volatilité historique	13,94%
Max Drawdown	-25,40%
Ratio de Sharpe	0,48

### PROFIL DE RISQUE ET DE RENDEMENT



### COMPOSITION DU PORTEFEUILLE

Taux d'exposition actions :	94,6%
Taux d'investissement :	94,6%
Poids des 10 premiers titres :	33,6%
Poids des 20 premiers titres :	58,1%
Nombre de sociétés :	52

### Principales contributions positives

Catalent Inc	0,40%
Olympus Corp	0,32%
Jinxin Fertility Group Ltd	0,28%

### Principales contributions négatives

Roche Hldg P	-0,35%
Genmab	-0,31%
Horizon Therapeutics Plc	-0,29%

### Les principales positions

Unitedhealth Group	3,87%
Thermo Fisher Scientific	3,83%
Roche	3,46%

### Les principaux mouvements

Avantor Inc	
illumina	
Medtronic	

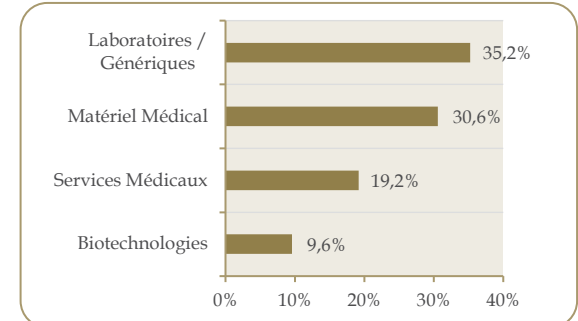
### VALORISATION DU PORTEFEUILLE\*

P/E	19,9x
Croissance BPA	8,7%
Marge Nette	20,8%
P/B	3,9x
ROE	16,9%
EV/Ebitda	14,5x
Dette Nette /Ebitda	0,5x
Rendement (dividendes)	0,7%

Source : FactSet / Trecento AM

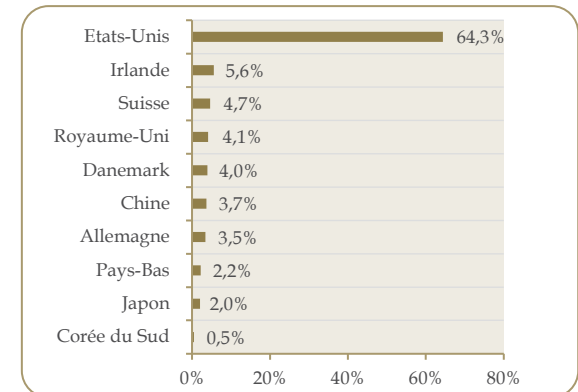
\*Médiane des ratios 12 prochains mois

### REPARTITION SECTORIELLE



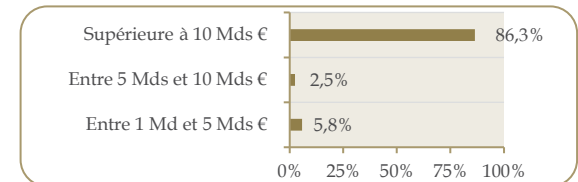
Source : Trecento AM, en Euro

### REPARTITION PRINCIPAUX PAYS



Source : Trecento AM, en Euro

### REPARTITION PAR CAPITALISATION



Source : Trecento AM, en Euro

TRECENTO AM  
19, Rue de la Paix  
75002 PARIS

Tel: +33 (0) 1 57 13 55 55  
[contact@trecento-am.com](mailto:contact@trecento-am.com)  
[www.trecento-am.com](http://www.trecento-am.com)

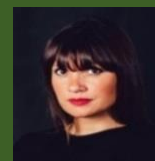
Agrément AMF n° GP 12-000002

# Trecento Santé ISR

## Part R USD



### LES GÉRANTS



Alice LHABOUZ



Sothira NGAUV

TRECENTO  
ASSET MANAGEMENT

RAPPORT MENSUEL

MAI 2022

CHIFFRES CLÉS AU 31/05/2022

Valeur Liquidative • 1 336,29 \$

Actif Net Total • 25,7 M€

### RATIOS ISR / ESG

	Fonds	Univers
Emetteurs notés (#)	52	531
Emetteurs notés (%)	100%	97%
Note ESG moyenne (/5)	3,990	3,987

### CARACTÉRISTIQUES GÉNÉRALES

Code ISIN : FR0013224391  
 Type de parts : Capitalisation  
 Classification AMF : Actions internationales  
 Durée de placement recommandée : 5 ans  
 Date de création du fonds/part : 14/12/2012 / 17/01/2017  
 Devise du fonds et de la part : Euro (€) / USD (\$)  
 Fréquence de valorisation : Quotidienne  
 Indice de référence : Aucun  
 Gérants :  
 • Alice LHABOUZ  
 • Sothira NGAUV  
 Frais de gestion : 2% net de toutes taxes  
 Commission de performance : 15% de la performance au-delà de 7%  
 High Water Mark : Oui  
 Droits d'entrée : Néant  
 Souscriptions/Rachats : Cut-off : 16h30  
 Dépositaire | Valorisateur : Caceis Bank | Caceis FA  
 Commissaire aux comptes : Cabinet Mazars

### OBJECTIF DE GESTION

Trecento Santé ISR est un OPCVM (UCITS V) qui investit en actions de sociétés internationales exposées au secteur de la santé (laboratoires pharmaceutiques, biotechnologies, diagnostic et technologie médicale, gestion des hôpitaux et centres de soins). Son objectif est d'offrir une performance annuelle supérieure à 7% sur la durée de placement recommandée d'un minimum de cinq (5) ans. Cet objectif de performance est associé à un objectif de gestion extra-financier visant à exclure les sociétés aux pratiques ESG (Environnement, Social, Gouvernance) contestables (via une politique d'exclusion normative et sectorielle) et à sélectionner les sociétés affichant les meilleures pratiques ESG - approche « best-in-class ». Le fonds est ainsi investi selon une démarche socialement responsable qui concilie la recherche de performance avec le développement et l'encouragement de meilleures pratiques environnementales, sociales et de gouvernance par un dialogue avec les entreprises.

PERFORMANCE CUMULEE	1 mois	3 mois	6 mois	YTD	1 an	3 ans	5 ans	Depuis création (17/01/2017)
Trecento Santé ISR - R USD	-0,08%	-4,11%	-9,41%	-13,85%	-11,00%	18,21%	22,66%	33,63%   5,55% (ann.*)
Indice de référence : 7% annualisé	0,59%	1,72%	3,43%	2,84%	7,00%	22,50%	40,26%	43,78%   7,00% (ann.*)

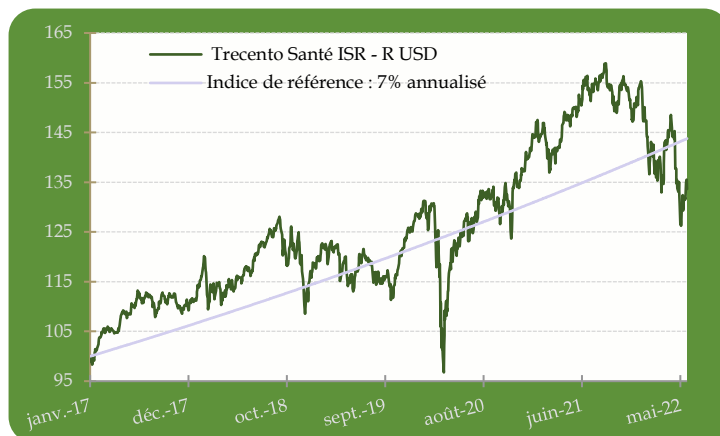
Le FCP n'offre aucune garantie de rendement ou de performance et présente un risque de perte en capital  
 Avant d'investir, consulter le DICI et le prospectus sur demande à contact@trecento-am.com

Les performances passées ne préjugent pas des performances futures

PERF. PAR ANNEE CIVILE	2021	2020	2019	2018	2017
Trecento Santé ISR - R USD	9,33%	10,59%	12,61%	2,43%	11,23%
Indice de référence : 7% annualisé	7,00%	7,00%	7,00%	7,00%	6,66%

Les calculs de performance sont réalisés coupons nets réinvestis et sont nets de frais de gestion et commissions. \* Performance annualisée depuis création

### PERFORMANCES DE LA PART R USD DEPUIS LA CRÉATION

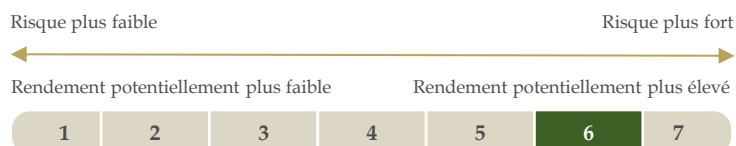


Source : Trecento AM. Les performances sont nettes de frais et commissions.

### INDICATEURS DE RISQUE - Part R USD

Volatilité historique	14,65%
Max Drawdown	-26,29%
Ratio de Sharpe	0,18

### PROFIL DE RISQUE ET DE RENDEMENT



### COMPOSITION DU PORTEFEUILLE

Taux d'exposition actions :	94,6%
Taux d'investissement :	94,6%
Poids des 10 premiers titres :	33,6%
Poids des 20 premiers titres :	58,1%
Nombre de sociétés :	52

### Principales contributions positives

Catalent Inc	0,40%
Olympus Corp	0,32%
Jinxin Fertility Group Ltd	0,28%

### Principales contributions négatives

Roche Hldg P	-0,35%
Genmab	-0,31%
Horizon Therapeutics Plc	-0,29%

### Les principales positions

Unitedhealth Group	3,87%
Thermo Fisher Scientific	3,83%
Roche	3,46%

### Les principaux mouvements

Avantor Inc	
Illumina Inc	
Medtronic	

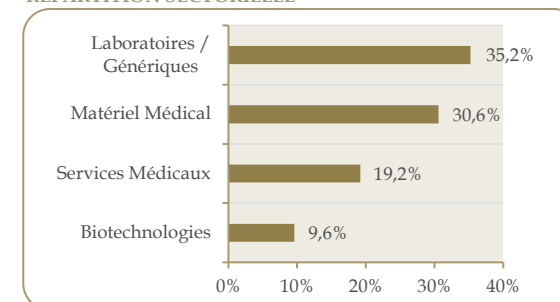
### VALORISATION DU PORTEFEUILLE\*

P/E	19,9x
Croissance BPA	8,7%
Marge Nette	20,8%
P/B	3,9x
ROE	16,9%
EV/Ebitda	14,5x
Dettes Nette / Ebitda	0,5x
Rendement (dividendes)	0,7%

Source : FactSet / Trecento AM

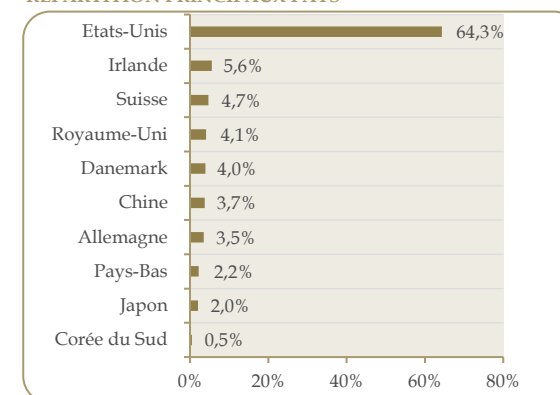
\*Médiane des ratios 12 prochains mois

### REPARTITION SECTORIELLE



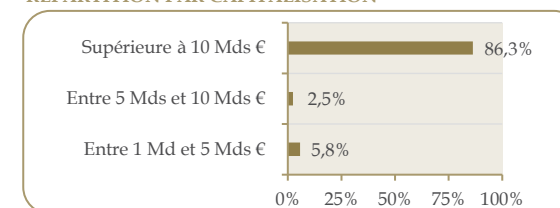
Source : Trecento AM, en Euro

### REPARTITION PRINCIPAUX PAYS



Source : Trecento AM, en Euro

### REPARTITION PAR CAPITALISATION



Source : Trecento AM, en Euro

TRECENTO AM  
 19, Rue de la Paix  
 75002 PARIS  
 Tel: +33 (0) 1 57 13 55 55  
 contact@trecento-am.com  
 www.trecento-am.com  
 Agrément AMF n° GP 12-000002

# Trecento Santé ISR

## Part R CHF



**TRECENTO**  
ASSET MANAGEMENT

CHIFFRES CLÉS AU 31/05/2022

Valeur Liquidative • 1 325,32 CHF

Actif Net Total • 25,7 M€

RAPPORT MENSUEL

MAI 2022

### RATIOS ISR / ESG

	Fonds	Univers
Emetteurs notés (#)	52	531
Emetteurs notés (%)	100%	97%
Note ESG moyenne (/5)	3,990	3,987

### CARACTÉRISTIQUES GÉNÉRALES

Code ISIN : FR0013224409  
 Type de parts : Capitalisation  
 Classification AMF : Actions internationales  
 Durée de placement recommandée : 5 ans  
 Date de création du fonds/part : 14/12/2012 / 17/01/2017  
 Devise du fonds et de la part : Euro (€) / CHF  
 Fréquence de valorisation : Quotidienne  
 Indice de référence : Aucun  
 Gérants :  
 • Alice LHABOUZ  
 • Sothira NGAUV  
 Frais de gestion : 2% net de toutes taxes  
 Commission de performance : 15% de la performance au-delà de 7%  
 High Water Mark : Oui  
 Droits d'entrée : Néant  
 Souscriptions/Rachats : Cut-off : 16h30  
 Dépositaire | Valorisateur : Caceis Bank | Caceis FA  
 Commissaire aux comptes : Cabinet Mazars

TRECENTO AM  
 19, Rue de la Paix  
 75002 PARIS  
 Tel: +33 (0) 1 57 13 55 55  
 contact@trecento-am.com  
 www.trecento-am.com  
 Agrément AMF n° GP 12-000002

### OBJECTIF DE GESTION

**Trecento Santé ISR** est un OPCVM (UCITS V) qui investit en actions de sociétés internationales exposées au secteur de la santé (laboratoires pharmaceutiques, biotechnologies, diagnostic et technologie médicale, gestion des hôpitaux et centres de soins). Son objectif est d'offrir une performance annuelle supérieure à 7% sur la durée de placement recommandée d'un minimum de cinq (5) ans. Cet objectif de performance est associé à un objectif de gestion extra-financier visant à exclure les sociétés aux pratiques ESG (Environnement, Social, Gouvernance) contestables (via une politique d'exclusion normative et sectorielle) et à sélectionner les sociétés affichant les meilleures pratiques ESG - approche « best-in-class ». Le fonds est ainsi investi selon une démarche socialement responsable qui concilie la recherche de performance avec le développement et l'encouragement de meilleures pratiques environnementales, sociales et de gouvernance par un dialogue avec les entreprises.

PERFORMANCE CUMULEE	1 mois	3 mois	6 mois	YTD	1 an	3 ans	5 ans	Depuis création (17/01/2017)
Trecento Santé ISR - R CHF	-1,33%	0,19%	-5,56%	-9,37%	-5,27%	15,24%	25,29%	32,53%
Indice de référence : 7% annualisé	0,59%	1,72%	3,43%	2,84%	7,00%	22,50%	40,26%	5,39% (ann.*)

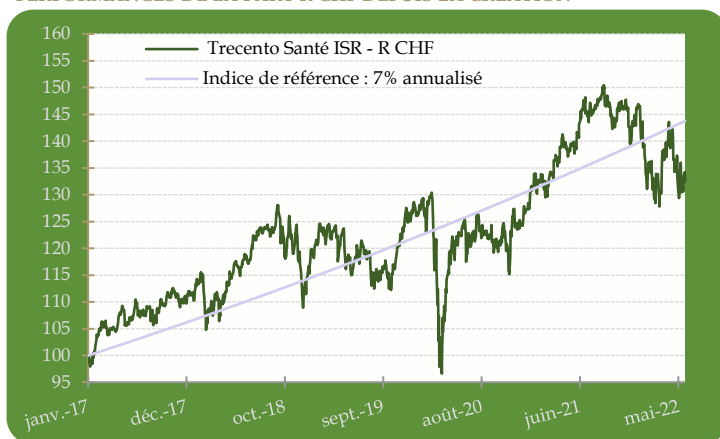
Le FCP n'offre aucune garantie de rendement ou de performance et présente un risque de perte en capital. Avant d'investir, consulter le DICI et le prospectus sur demande à contact@trecento-am.com

Les performances passées ne préjugent pas des performances futures

PERF. PAR ANNEE CIVILE	2021	2020	2019	2018	2017
Trecento Santé ISR - R CHF	13,85%	1,67%	10,92%	3,29%	10,27%
Indice de référence : 7% annualisé	7,00%	7,00%	7,00%	7,00%	6,66%

Les calculs de performance sont réalisés coupons nets réinvestis et sont nets de frais de gestion et commissions. \* Performance annualisée depuis création

### PERFORMANCES DE LA PART R CHF DEPUIS LA CRÉATION

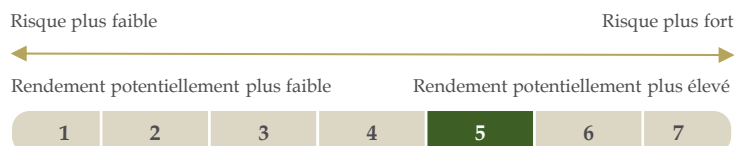


Source : Trecento AM. Les performances sont nettes de frais et commissions.

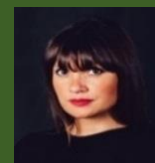
### INDICATEURS DE RISQUE - Part R CHF

Volatilité historique	15,53%
Max Drawdown	-25,93%
Ratio de Sharpe	0,29

### PROFIL DE RISQUE ET DE RENDEMENT



### LES GÉRANTS

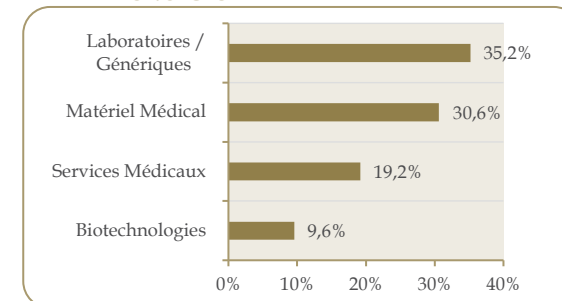


Alice LHABOUZ



Sothira NGAUV

### REPARTITION SECTORIELLE



Source : Trecento AM, en Euro

### COMPOSITION DU PORTEFEUILLE

Taux d'exposition actions :	94,6%
Taux d'investissement :	94,6%
Poids des 10 premiers titres :	33,6%
Poids des 20 premiers titres :	58,1%
Nombre de sociétés :	52

### Principales contributions positives

Catalent Inc	0,40%
Olympus Corp	0,32%
Jinxin Fertility Group Ltd	0,28%

### Principales contributions négatives

Roche Hldg P	-0,35%
Genmab	-0,31%
Horizon Therapeutics Plc	-0,29%

### Les principales positions

Unitedhealth Group	3,87%
Thermo Fisher Scientific	3,83%
Roche	3,46%

### Les principaux mouvements

Avantor Inc	
Illumina Inc	
Medtronic	

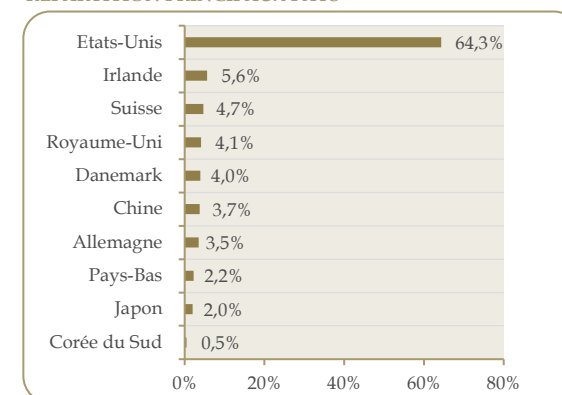
### VALORISATION DU PORTEFEUILLE\*

P/E	19,9x
Croissance BPA	8,7%
Marge Nette	20,8%
P/B	3,9x
ROE	16,9%
EV/Ebitda	14,5x
Dettes Nette / Ebitda	0,5x
Rendement (dividendes)	0,7%

Source : FactSet / Trecento AM

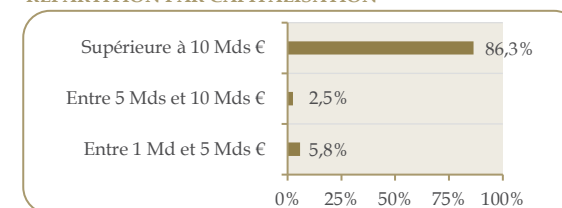
\*Médiane des ratios 12 prochains mois

### REPARTITION PRINCIPAUX PAYS



Source : Trecento AM, en Euro

### REPARTITION PAR CAPITALISATION



Source : Trecento AM, en Euro